



hahne 



Bauwerksabdichtung Abdichten mit Qualität und Garantie

IMBERAL®
Kunststoffmodifizierte
Bitumen-Dickbeschichtung



Sicher von den Grundmauern an

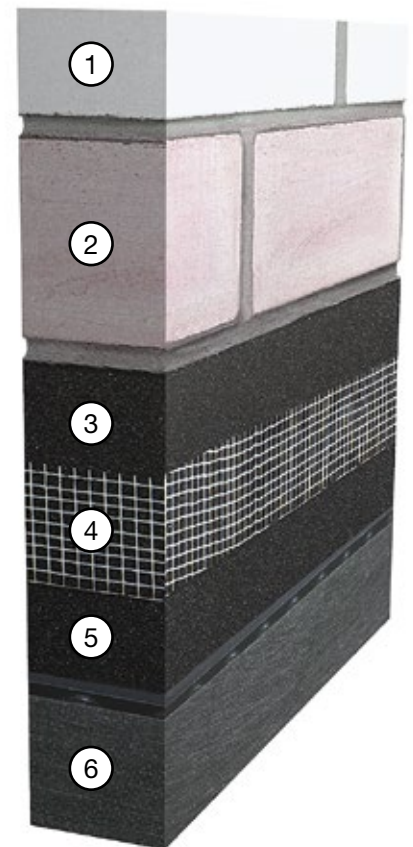
Keller sind heute mehr als Abstellraum und Waschküche.

Doch je anspruchsvoller die Nutzung des Kellergeschosses, desto höher auch die Anforderungen an die Abdichtung: Feuchtigkeit und anstehendes Wasser müssen draußen bleiben und selbst bei Betonkellern soll möglichst wenig Wasserdampf nach innen gelangen.

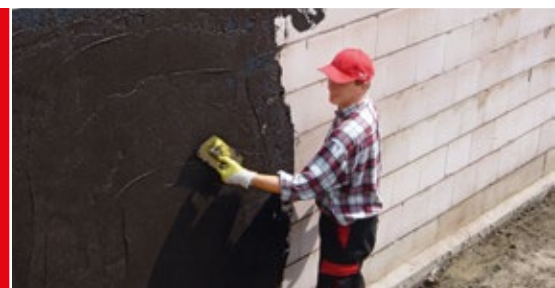
Hier spielt das System-Angebot rund um die **IMBERAL®** Bitumen-Dickbeschichtung seine Stärken aus. Verschiedene Rezepturen der kunststoffmodifizierten Bauwerksabdichtung für die unterschiedlichsten Anwendungsgebiete und Verarbeitungsweisen sind perfekt integriert in ein patentiertes Sicherheits-Dicht-System von der Grundierung bis zur Schutz- und Drainagebahn und übertreffen dabei die Anforderungen der DIN 18195.

Das patentierte Sicherheits-Dicht-System

1. Saugfähiger, sauberer und fester Untergrund (z. B. Mauerwerk, Beton oder alte, gereinigte Bitumenabdichtungen)
2. Streich-, roll- und spritzfähige Spezial-Grundierung **IMBERAL® Aquarol 10D** – wasserabweisend und diffusionsfähig
3. 1. Auftrag **IMBERAL®** Bitumen-Dickbeschichtung
4. Einbettung von **IMBERAL® VE 89V** (je nach Lastfall)
5. 2. Auftrag **IMBERAL®** Bitumen-Dickbeschichtung
6. Abdichtung durch Systemschutz **IMBERAL® Multidrain 89V** schützen



IMBERAL® Sicherheits-Dicht-System



IMBERAL® 2K 20B

Praxiserprobter Grundmauerschutz

Ihre Vorteile:

- Leicht verarbeitbar
- Schnell regenfest
- Radondicht
- Schnell durchhärtend
- Rissüberbrückend
- Senkrecht und waagrecht einsetzbar

Anwendungsgebiete:

- Keller von Wohn- und Geschäftsbauten
- Tiefgaragen, Parkdecks
- Balkone, Terrassen
- Nasszellen
- Stützwände

Den gestiegenen Anforderungen an die Bauwerksabdichtung wird **IMBERAL® 2K 20B** mehr als gerecht. Kelleraußenwände, Bodenflächen und Stützwände bei Privat- und Geschäftsgebäuden werden von der kunststoffmodifizierten Bitumen-Dickbeschichtung dauerhaft gegen Bodenfeuchte und anstehendes Wasser geschützt. Im patentierten Systemverbund verarbeitet übertrifft sie dabei die Anforderungen der DIN 18195.

Neben dem Auftrag mit dem Glätter lässt sich **IMBERAL® 2K 20B** auch mit der **Peristaltikpumpe P 99** zeitsparend und rationell aufspritzen.

Mit nur einem Material lassen sich so auch

- Rautiefen ausgleichen und Poren bei Betonbauteilen schließen
- außen liegende Arbeitsfugen nahtlos abdichten
- bituminöse Altbeschichtungen sanieren.

Mischgebände:	30 kg PE-Eimer/Papiersack
Verarbeitungstemperatur:	+5 °C bis +35 °C
Durchgehärtet, belastbar: ¹⁾	nach 24 Stunden
Verbrauch:	3,6 bis 4,9 kg/m ² (lastfallabhängig)

¹⁾ bei +20 °C und 60 % rel. Luftfeuchte

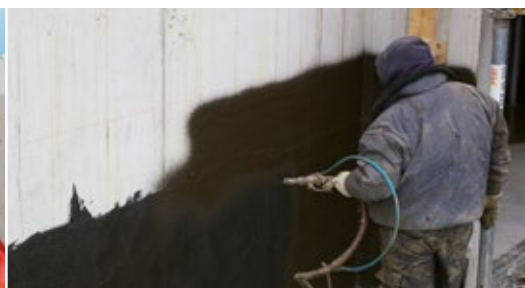
Waagerechte Flächen schnell und sicher abdichten

Anwendungsgebiete:

- Wasser- und Abwasserbehälter
- Regenrückhaltebecken
- Pumpspeicher, Staudämme
- Tiefgaragen, Parkdecks
- Balkone, Terrassen
- Nasszellen

Durch Hinzufügen von bis zu 3 % Wasser erlaubt **IMBERAL® 2K 20B** auch auf waagerechten Flächen eine besonders wirtschaftliche Verarbeitung.

So lässt sich die Bitumen-Dickbeschichtung ganz einfach homogen mit einem Rührpaddel mischen und z. B. mit einem Gummischieber gleichmäßig verteilen. Auch in dieser Einstellung erfolgen die Arbeiten gemäß DIN 18195.



IMBERAL® S100 90B

Bauwerksabdichtung – nahtlos, ergiebig, schnell

Die polystyrolgefüllte Dickschichtabdichtung **IMBERAL® S100 90B** erlaubt dank ihrer geringen Dichte und hohen Trockenschichtdicke eine sehr hohe Arbeitsleistung. Auch diese Bauwerksabdichtung übertrifft als Bestandteil des patentierten **IMBERAL®**-Systems die Anforderungen der DIN 18195.

Mischgebinde:	30 l PE-Eimer/Papiersack
Verarbeitungstemperatur:	+5 °C bis +35 °C
Durchgehärtet, belastbar: ¹⁾	nach 2 Tagen
Verbrauch:	3,3 bis 4,4 l/m ² (lastfallabhängig)

¹⁾ bei +20 °C und 60 % rel. Luftfeuchte

IMBERAL® 2K Winter 26B

Abdichten bis -5 °C

Bei den meisten Bauabdichtungen ist spätestens ab +5 °C Schluss mit der Arbeit, denn das Material lässt sich nicht mehr verarbeiten und unbeschadet lagern. Abhilfe schafft **IMBERAL® 2K Winter 26B**: Es lässt sich auch in den Wintermonaten gut verarbeiten und lagern und härtet auch bei kaltem Wetter zuverlässig aus.

Mischgebinde:	32 kg PE-Eimer/Papiersack
Verarbeitungstemperatur:	-5 °C bis +20 °C
Belastbar: ¹⁾	nach 2 Tagen bei +15 °C nach 7 Tagen bei 0 bis -5 °C
Verbrauch:	4,1 bis 5,5 kg/m ² (lastfallabhängig)

¹⁾ bei < 60 % rel. Luftfeuchte

IMBERAL® 2K-D 20B

Airless spritzen, wirtschaftlich abdichten

Mit der Spritzabdichtung **IMBERAL® 2K-D 20B** lassen sich großflächige, erdberührte Bauteile mit leistungsstarken Airless-Spritzgeräten und natürlich mit der **Peristaltikpumpe PP 99** schnell und standfest nach DIN 18195 abdichten.

Mischgebinde:	30 kg PE-Eimer/Papiersack
Verarbeitungstemperatur:	+5 °C bis +35 °C
Durchgehärtet, belastbar: ¹⁾	nach 48 Stunden
Verbrauch:	4,0 bis 5,4 kg/m ² (lastfallabhängig)

¹⁾ bei +20 °C und 60 % rel. Luftfeuchte

Ihre Vorteile:

- Leicht verarbeitbar
- Schnell regenfest
- Gleichbleibende Verarbeitungskonsistenz
- Hoch flexibel
- Geringe Schwindung

Anwendungsgebiete:

- Keller von Wohn- und Geschäftsbauten
- Tiefgaragen
- Balkone, Terrassen
- Nasszellen, Brauseanlagen
- Stützwände

Ihre Vorteile:

- Frostbeständig bis -5 °C
- Schnell regenfest
- Schnell durchhärtend
- Umweltschonend

Anwendungsgebiete:

- Keller von Wohn- und Geschäftsbauten
- Tiefgaragen, Parkdecks
- Balkone, Terrassen
- Stützwände

Ihre Vorteile:

- Leicht verarbeitbar
- Hochflexibel
- Schnell durchhärtend
- Spritzgeräteschonend

Anwendungsgebiete:

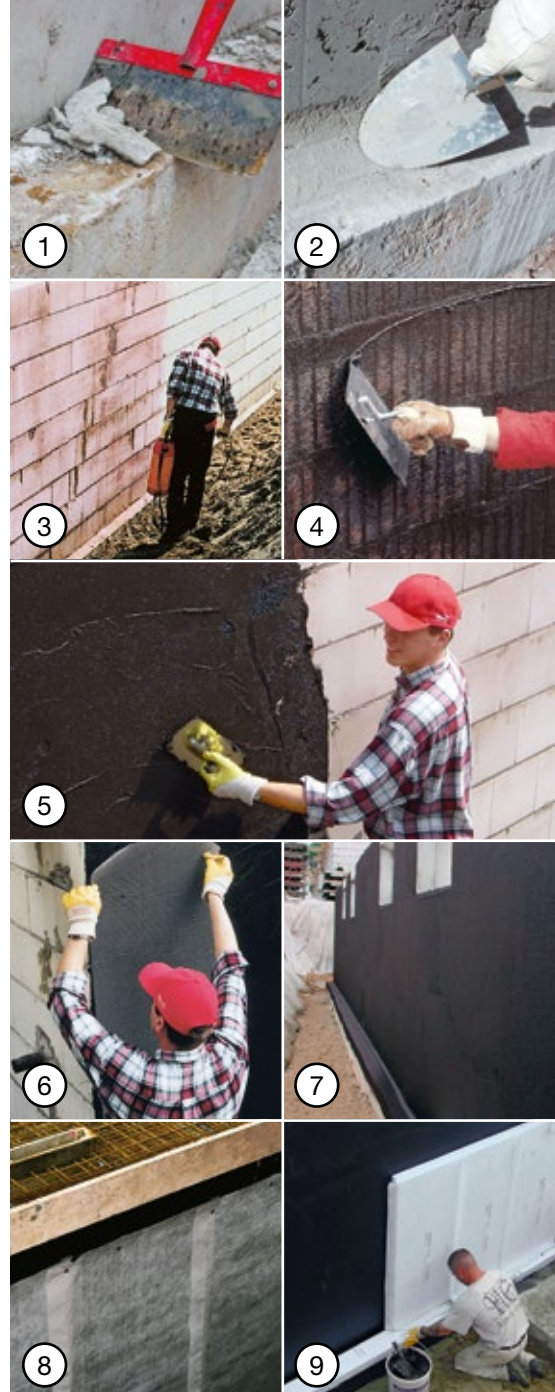
- Keller von Wohn- und Geschäftsbauten
- Tiefgaragen, Parkdecks
- Balkone, Terrassen
- Stützwände

IMBERAL® 2K 20B
IMBERAL® S100 90B
IMBERAL® 2K Winter 26B
IMBERAL® 2K-D 20B



So wird's gemacht: Bauwerksabdichtung mit dem IMBERAL® Sicherheits-Dicht-System

1. Untergrund gründlich reinigen und Sinterschichten entfernen
2. Hohlkehlen mit **INTRASIT® RZ1 55HSP** kunststoffvergütetem Sperr- und Hohlkehlenmörtel anlegen (alternativ mit **INTRASIT® SM 55Z** oder **INTRASIT® FSM Winter 56Z**)
3. Mineralische, saugfähige Untergründe mit **IMBERAL® Aquarol 10D** oder **IMBERAL® Aquarol Winter 16D** grundieren
4. Offene, profilierte Oberflächen und Poren im Untergrund durch Kratzspachtelung schließen
5. Erste Abdichtungsschicht anbringen
6. Lastfallbedingt die Verstärkungseinlage **IMBERAL® VE 89V** in die frische erste Lage einbetten...
7. ...und zweite Abdichtungsschicht auftragen
8. Abdichtung durch Systemschutz **IMBERAL® Multidrain 89V** schützen...
9. ...oder Schutz- und Dämmplatten mit **IMBERAL® BEP-F 20B** bzw. **IMBERAL® 2K 20B** befestigen



10 Jahre hahne-SYSTEM-GARANTIE

Bei der 10 Jahre hahne-SYSTEM-GARANTIE steht nicht nur die Spitzenqualität der Abdichtungsprodukte im Fokus, sondern das Zusammenspiel von Planer, Bauausführenden und hahne als Systemlieferanten. Seit langem bewährte Produktsysteme (fremdüberwacht nach DIN EN ISO 9001) garantieren dem zertifizierten Verarbeiter ein hohes Maß an Material- und Ausführungssicherheit. Die 10 Jahre hahne-SYSTEM-GARANTIE kommt nicht nur bei Neuabdichtungen, sondern auch gezielt bei schwierigen Abdichtungs-lösungen und Sanierungen zum Einsatz.



In wenigen Schritten sicher abgedichtet

Heinrich Hahne GmbH & Co. KG

Heinrich-Hahne-Weg 11

45711 Datteln

Telefon +49 2363 5663-0

Telefax +49 2363 5663-90

www.hahne-bautenschutz.de

info@hahne-bautenschutz.de

