



Bauwerksabdichtung
**Reaktive, schnelle
Bauwerksabdichtung,
flexibel**



IMBERAL® RSB 55Z

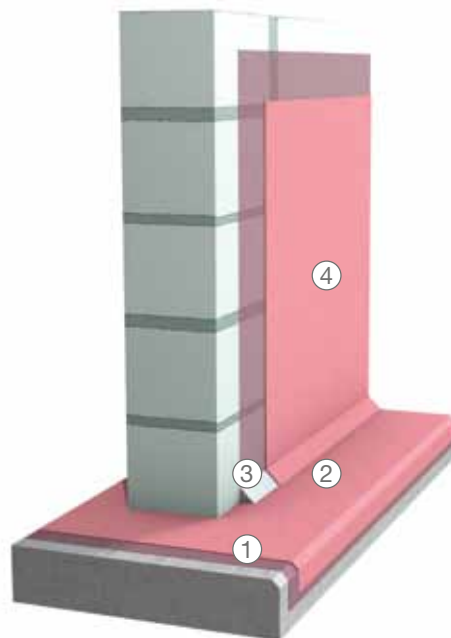
Reaktive, schnelle Bauwerksabdichtung bringt perfekte Sicherheit bis ins Detail.

Die Außenflächen von Bauteilen brauchen einen beständigen und nahtlosen Schutz gegenüber Feuchte und eindringendem Wasser. Die Abdichtungsnorm DIN 18195 regelt hier weitgehend alle Anforderungen im Bereich der Einsatz- und Anwendungsmöglichkeiten der Abdichtungen.

Allerdings stellen in der Baupraxis oftmals spezielle Details ein Problem dar, wie z.B. die Ausführung von waagerechten Abdichtungen in oder unter der aufgehenden Verblendschale.

Gemäß der Mauerwerksnorm (DIN 1053) muss die Aufstandsfläche so beschaffen sein, dass ein Abrutschen der Außenschale auf ihr nicht eintritt. Die Abdichtung der Aufstandsbereiche mit Bitumen-Dachbahnen oder kunststoffmodifizierten Bitumen-Dickbeschichtungen kann diese Anforderung oftmals nicht ausreichend gewährleisten, da diese, vor allem bei Wärme, wie ein Gleitlager wirken. Zudem ist in manchen Detailbereichen der Einbau einer Bahnenware nur schwer durchführbar. Insbesondere bei Ecken und schwierigen Ausführungspunkten ist der form- und kraftschlüssige Einbau kaum umsetzbar.

Speziell in derartigen Detailbereichen bietet **IMBERAL® RSB 55Z** als reaktive schnelle Bauwerksabdichtung eine hervorragende Anwendungs- und Einsatzmöglichkeit, denn die Beschichtungsmasse vereint die Vorzüge von kunststoffmodifizierten Bitumen-Dickbeschichtungen und flexiblen mineralischen Dichtungsschlämmen.



1. Patentierte 3-Phasen-Spezial-Grundierung **IMBERAL® Aquarol 10D** wirkt haftverbessernd, verfestigend und hydrophobierend
2. Horizontale Abdichtung unter Wänden und Belägen mit **IMBERAL® RSB 55Z**
3. Dichtkehle mit wasserdichtem, schnell abbindenden Spezialmörtel **INTRASIT® RZ1 55HSP**
4. Senkrechte Abdichtung mit **IMBERAL® RSB 55Z** für Neubau und Sanierung



IMBERAL® RSB 55Z

Eigenschaften

- Sehr schnelle Durchtrocknung und damit Überarbeitbarkeit
- Nahtlose Abdichtung in allen Flächenbereichen
- Hoher Haftverbund zum Untergrund
- Hohe Haftscherfestigkeit
- Lösemittelfrei und umweltverträglich
- Radondicht
- Hohe Druckbelastbarkeit
- Spritzbar
- Kälteflexibel

Anwendungsgebiete

- Wandquerschnittsabdichtung
- Klinkeraufstandsflächen
- Feucht- und Nassräume
- Abdichtung von Betonflächen im erdberührten Bereich
- Bodenplattenabdichtung
- Balkone, Terrassen, Laubengänge
- Als Carbonatisierungsbremse bei Beton
- Sanierung von alten Bitumen-Abdichtungen
- Abdichtung unter Stelzlagern
- Abdichtung in und unter Wänden

Prüfungen

- Allgemein bauaufsichtliches Prüfzeugnis für den Bereich Bauwerksabdichtung
- Prüfung bei erhöhter Druckbelastbarkeit gemäß den Anforderungen der PG-KMB für Abdichtungen nach DIN 18195
- Prüfungen in Anlehnung an die DIN 18195
- Prüfbericht zur Radondichtigkeit

IMBERAL® RSB 55Z ist eine 2-komponentige, kälteflexible, höchst druckstabile rissüberbrückende Bauwerksabdichtung. **IMBERAL® RSB 55Z** ist für senkrechte und waagerechte Abdichtungsarbeiten auf vielen Untergründen einsetzbar und zeichnet sich durch eine schnelle Durchhärtung und Überarbeitbarkeit aus.

Mischgebände:	25 kg = 10 kg Flüssigkomponente + 15 kg Pulver
Geprüfte Rissüberbrückung:	nach DIN EN 1062-7
Regenfest:	nach 2 Std ¹⁾
Durchgetrocknet und belastbar:	nach 16 Std ¹⁾
Geprüfte Wasserundurchlässigkeit:	nach DIN 1048-5 und 2,5 bar Wasserdruck
Verbrauch:	nach DIN 18195 Teil 4+5 4,5 kg/m ²
Verbrauch:	nach DIN 18195 Teil 6 6 kg/m ²

¹⁾ Bei +20 °C und 60 % relativer Luftfeuchte



Heinrich Hahne GmbH & Co. KG

Heinrich-Hahne-Weg 11

45711 Datteln

Telefon +49 2363 5663-0

Telefax +49 2363 5663-90

www.hahne-bautenschutz.de

info@hahne-bautenschutz.de

