



Bauwerksabdichtung Abdichten bis -5°C

IMBERAL[®]
2K Winter 26B
Kunststoffmodifizierte
Bitumen-
Dickbeschichtung

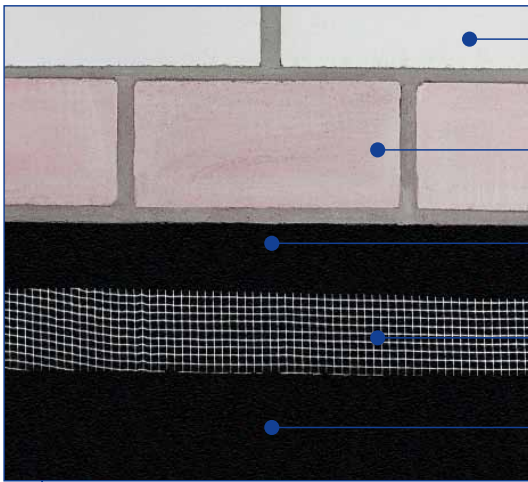




Die Anwendungsgebiete

- ⊙ Außen und innen
- ⊙ Kelleraußenwände
- ⊙ Balkone, Terrassen
- ⊙ Kleber für Dämm-, Schutz- und Dränplatten
- ⊙ Sanierung von Bitumen-Untergründen
- ⊙ Stützwände
- ⊙ Tiefgaragen
- ⊙ Keller von Wohn- und Geschäftsbauten

Das Herbst & Winter Bau-Abdichtungsprogramm



Dichter, sauberer, eisfreier und fester Untergrund aus Mauerwerk, Beton u. Ä.

Voranstrich mit **IMBERAL® Aquarol Winter 16D**
Spezialgrundierung für patentierte Bauwerksabdichtungen

1. Auftrag mit **IMBERAL® 2K Winter 26B**

Einbettung von **IMBERAL® VE 89V**
(bei aufstauendem Sickerwasser und/oder großformatigen Steinen notwendig)

2. Auftrag mit **IMBERAL® 2K Winter 26B**

Ihre Systemvorteile ... mit diesen Qualitäts-Produkten

- ✓ Verarbeitbar auch in den Wintermonaten, dadurch besonders gute Wirtschaftlichkeit
- ✓ Bis -5 °C einsetzbar
- ✓ Bis -5 °C lagerbar
- ✓ Hohe Transportsicherheit bei niedrigen Temperaturen
- ✓ Zügige Aushärtung auch bei kalter Witterung



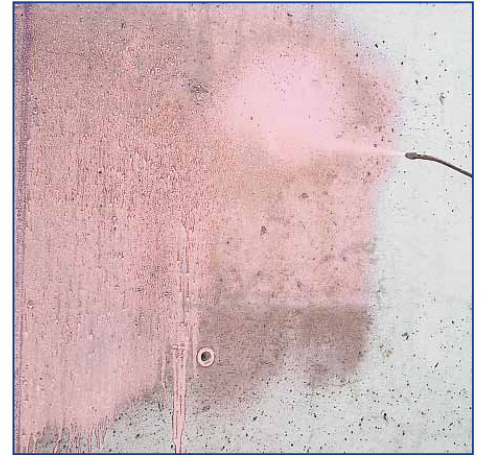
So wird's gemacht



1 Untergrund gründlich reinigen und Sinterschichten entfernen.



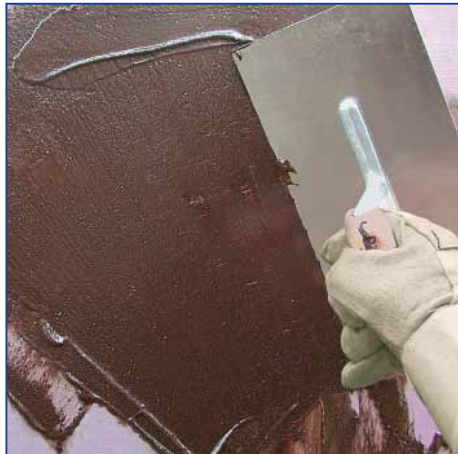
2 Hohlkehlen mit **INTRASIT® FSM Winter 56Z** im Radius von ca. 5 cm ausbilden. Ausbrüche im Mauerwerk sowie zurückspringende Fugen (> 5 mm) ebenfalls mit **INTRASIT® FSM Winter 56Z** schließen.



3 Untergrund mit **IMBERAL® Aquarol Winter 16D** vorbehandeln.



4 **IMBERAL® 2K Winter 26B** durch langsam laufendes Rührwerkzeug mit Rührpaddel anrühren.

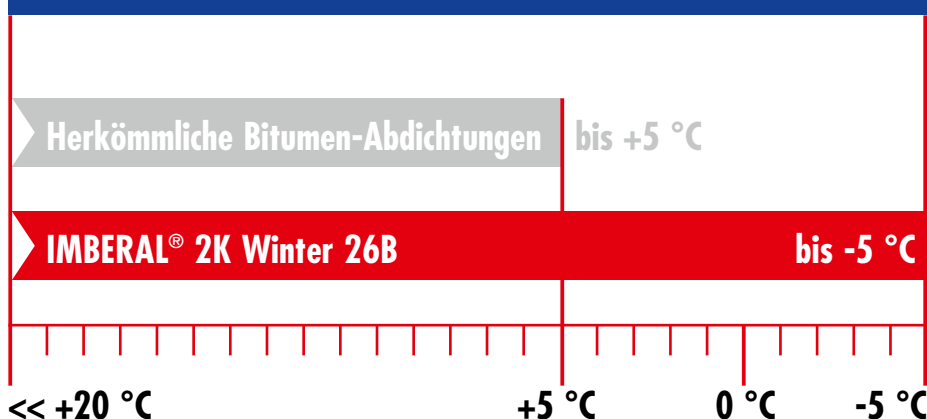


5 Offene, profilierte Oberflächen sowie Poren in Betonflächen mit **IMBERAL® 2K Winter 26B** als Kratzspachtelung schließen.



6 Fertig und sicher abgedichtet mit **IMBERAL® 2K Winter 26B**.

- Schnellerer Baufortschritt
- Höhere Personalauslastung
- Hohe Wirtschaftlichkeit



Wichtige Hinweise

- ⊙ Auch bei Temperaturen bis $-5\text{ }^\circ\text{C}$ noch sehr gut verarbeitbar.
- ⊙ Nicht bei direkter Sonneneinstrahlung verarbeiten.
- ⊙ Bei Durchführungen im Bereich von aufstauendem Sickerwasser und drückendem Wasser, generell Los- und Festflanschverschraubungen verwenden.

Weitere technische Informationen entnehmen Sie bitte den Datenblättern.

Heinrich Hahne GmbH & Co. KG

Heinrich-Hahne-Weg 11

45711 Datteln

Telefon +49 2363 5663-0

Telefax +49 2363 5663-90

www.hahne-bautenschutz.de

info@hahne-bautenschutz.de

